

Eduroam op Windows 7

Vooraf

1. Laat Windows je draadloze netwerken beheren

We gaan ervan uit dat je je draadloos netwerk beheerd wordt door Windows. Dit is niet altijd het geval - bijvoorbeeld met de Juniper Odyssey client die we op het SCK gebruiken, of dikwijls biedt de fabrikant van je draadloze netwerkontvanger (bv. Intel) een eigen programma aan om draadloze netwerken te beheren.

2. Zorg ervoor dat je draadloze ontvanger aanstaat

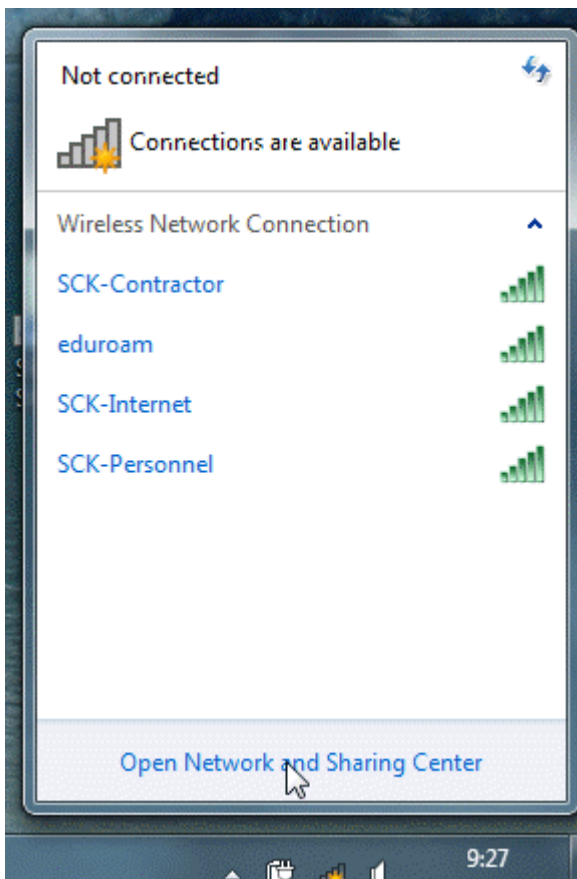
Op veel computers is een apart 'WiFi' knopje en een verknikkerlichtje om WiFi in- of uit te schakelen. Zorg ervoor dat de WiFi-ontvanger aanstaat.

Het 'eduroam' netwerk instellen

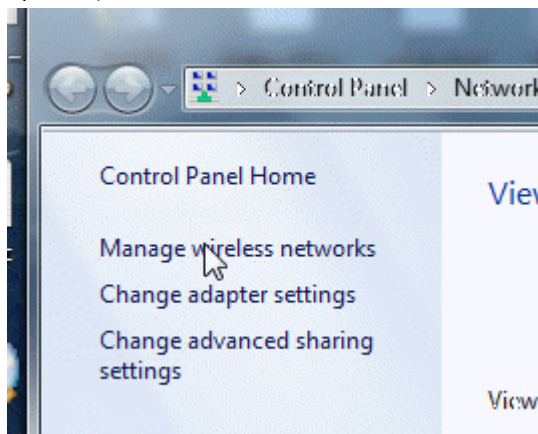
- In Windows 7 vind je rechts onderaan, bij het klokje, een icoontje voor draadloze netwerken.



- Klik het icoontje aan. Als uw draadloze netwerkverbindingen ingeschakeld zijn, dan verschijnen de beschikbare netwerken in een menu:



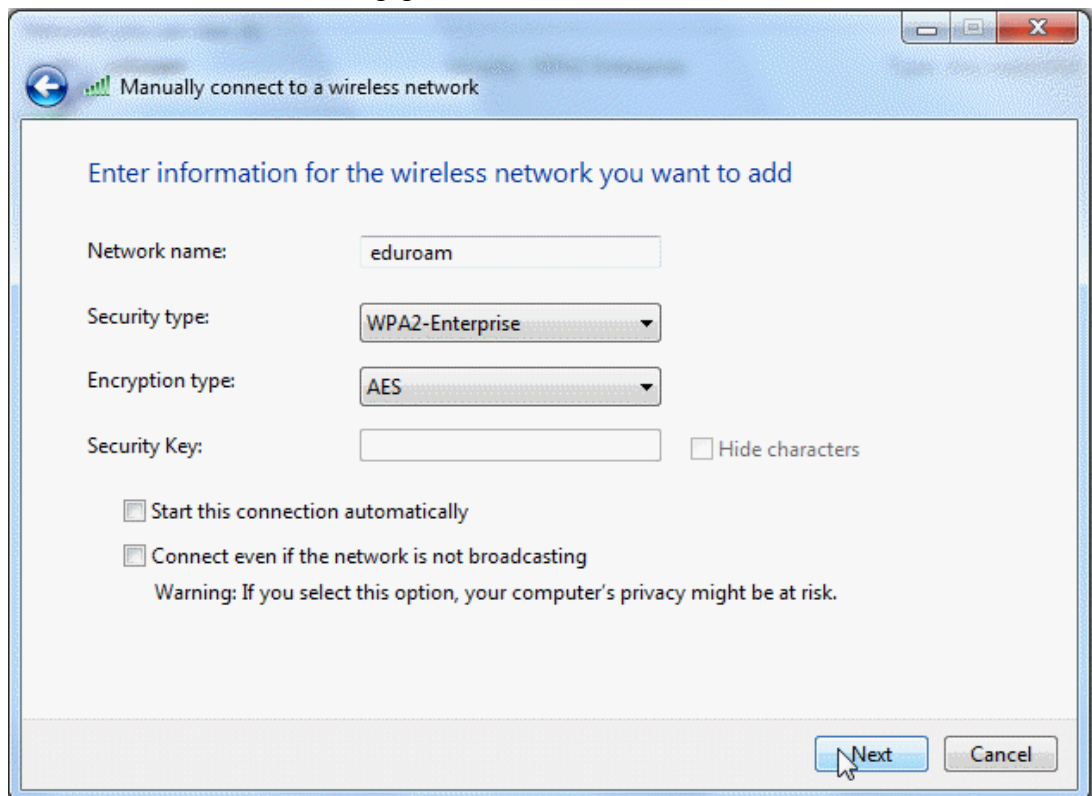
- Als u hier 'eduroam' niet tussen ziet staan, is het 'eduroam'-netwerk vermoedelijk niet beschikbaar waar u zich momenteel bevindt. Ziet u geen enkel netwerk, controleer dan nog even of uw draadloze verbindingen wel degelijk ingeschakeld zijn.
- **Voor SCK gebruikers zijn de eduroam settings automatisch ingesteld. U kan gewoon rechts-klikken op het eduroam en "Connect" selecteren. Als alles goed is, komt Windows u nu uw gebruikersnaam en wachtwoord vragen. Voer hier uw account in, gevolgd door @sck.be indien je een SCK•CEN account hebt, en uw normale wachtwoord. Moest dit niet lukken kan u onderstaande stappen volgen om het eduroam netwerk in te stellen.**
- Klik het netwerk nog niet aan maar kies Open Network and Sharing Center (Netwerkcentrum openen), onderaan.



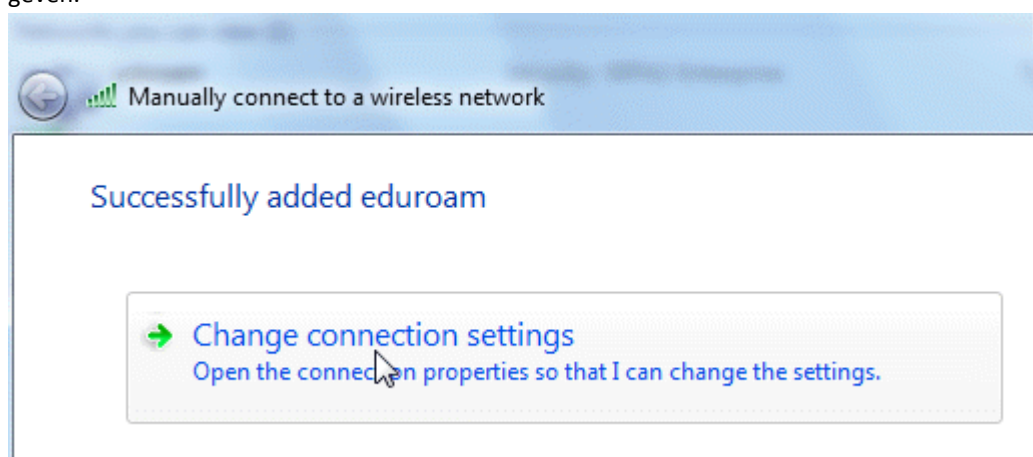
- Het netwerkcentrum opent. Kies daar de optie Add (toevoegen) en kies in de volgende stap 'Manual Create a network profile (Manueel verbinding maken met een draadloos netwerk)'



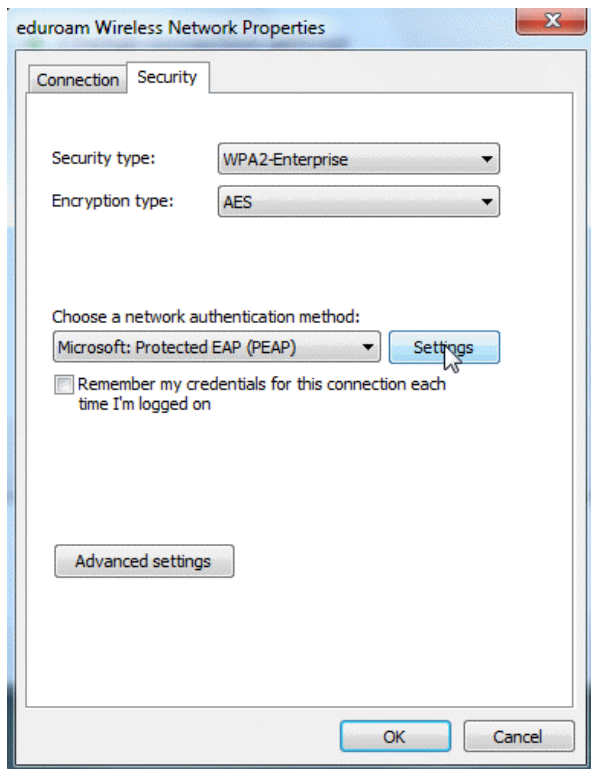
- Nu krijgt u een scherm waarin u manueel de gegevens van het eduroam-netwerk kan invoeren. Vul het scherm in zoals hieronder aangegeven:



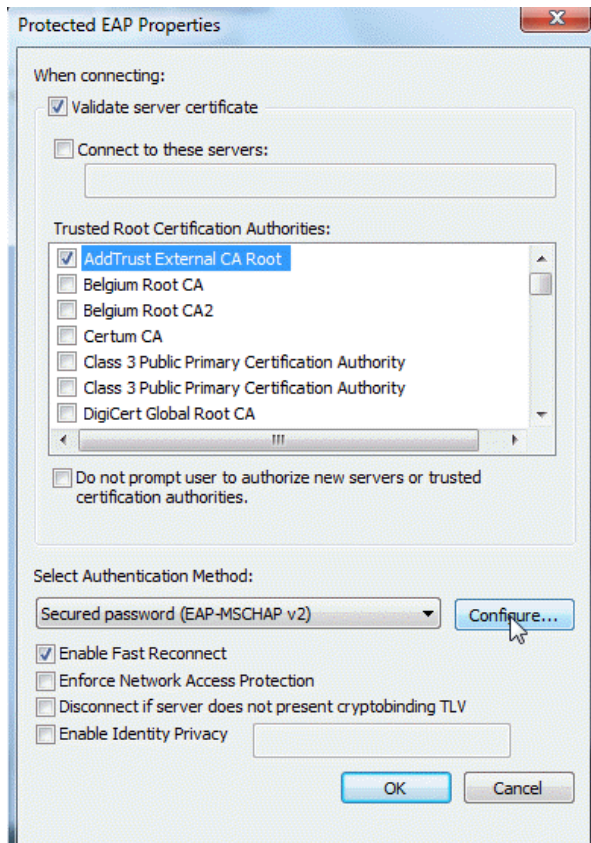
- Netwerknaam: eduroam
 - Beveiligingstype: WPA2-Enterprise
 - Encryptietype: AES
- Verlaat het scherm door op Next (Volgende) te klikken. Een bevestigingsscherm verschijnt. Kies hier Change Connection Settings ('Verbindingsinstellingen aanpassen) om nog bijkomende informatie op te geven.



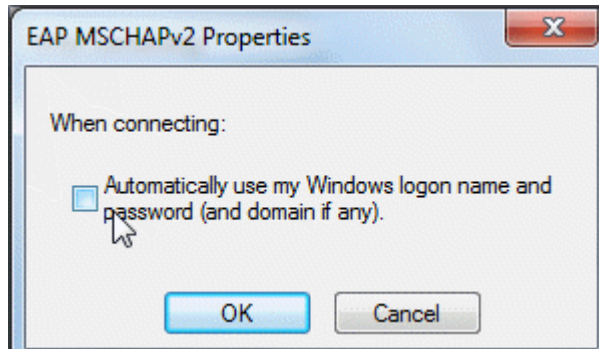
- Een apart scherm verschijnt. Op het tabblad Connection (Verbinding) hoeft u niets aan te passen, u kan direct naar het tabblad Security (Beveiliging) gaan:



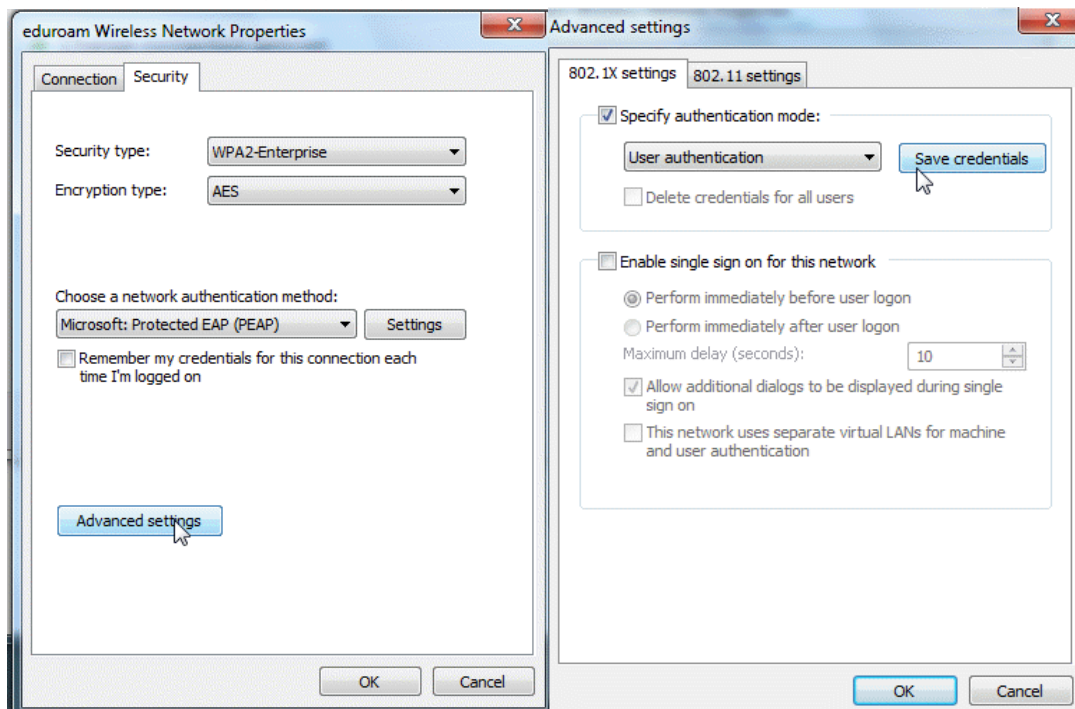
- U ziet daar een vinkje waarbij aangeboden wordt om het wachtwoord op te slaan, zodat u dit niet steeds opnieuw moet opgeven. (Remember my credentials) Vanuit beveiligingsstandpunt is het beter geen wachtwoorden op te slaan op uw computer, en dit vinkje dus uit te vinken.
- Klik nu op de knop Settings (Instellingen) bij authenticatiemethode (PEAP). Er verschijnt alweer een apart scherm. Vul dit in zoals hieronder aangegeven:



- Connect to these servers (Maak verbinding met deze servers): niet aanvinken
- Trusted Root Certification Authorities (Vertrouwde Root CA's) : AddTrust External CA Root
- Vink aan dat je geen andere root CA's wil vertrouwen : Do not prompt user to authorize new servers (Vraag niet om nieuwe servers of certificaten te vertrouwen)
- Klik op Configure (Configureer) bij de Authenticatiemethode (EAP-MSCHAP v2). Zorg daar dat het vinkje om de Windows-gebruikersnaam te gebruiken uitgevinkt is:

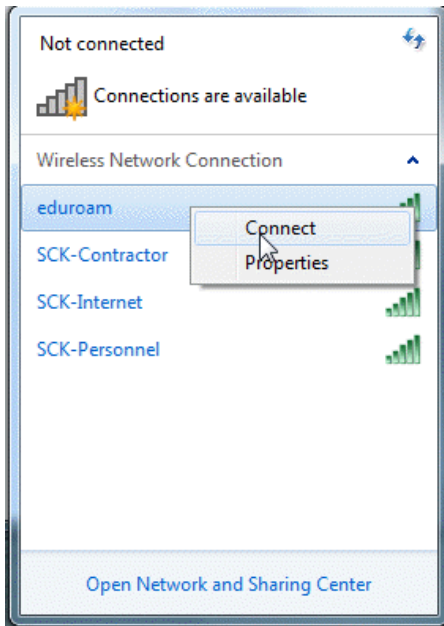


- U mag nu de openstaande vensters een voor een sluiten, tot u onderstaand bevestigingsscherm weer ziet:
- Klik op Advanced settings, en vervolgens kies je 'User authentication'



Daarna kan je instellingen afsluiten.

- Wanneer u nu opnieuw het netwerkicoontje aanklikt (bij het Windows-klokje) mag u deze keer et 'eduroam' netwerk uit het lijstje kiezen, en Connect (Verbinden) kiezen.



- Als alles goed is, komt Windows u nu uw gebruikersnaam en wachtwoord vragen. Voer hier uw account in, gevolgd door @sck.be indien je een SCK•CEN account hebt, en uw normale wachtwoord.

